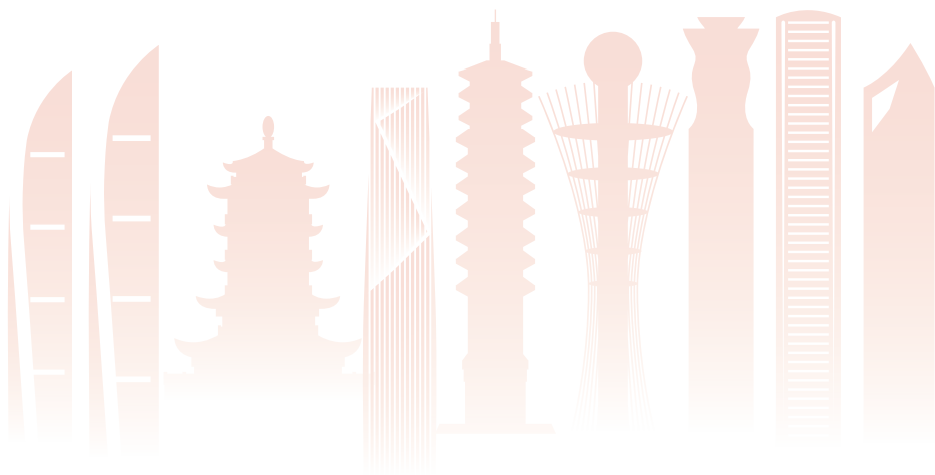




# 目录



01

## CONTENT

02

组织架构及联系人

03

电子车证申报

04

货运车辆进出馆

05

注意事项



# 1 组织架构及联系人

厦门国际会展中心有限公司负责本届展会的物流管理服务工作,为展会提供布撤展车辆交通管控、装卸、展品的仓储及运输等服务。请各参展企业认真阅读本《展品物流指南》,若有不明之处或其他特别要求,请按下列方式联系:

服务部门	联系人	联系电话	提前到货查询
物流总负责人 (搬运服务、咨询、投诉)	陈欣	13606910706	询货请通过 “厦门展会物流”微信小程序
物流展商协调	崔士海	13959213199	
物流现场运营协调	吴小西	13405965588	
B3/B4/B5/B6/B6a/B7/B8/ (家用轻量化健身器材)	叶诚毅	13850075668	
C1/C2/C3/C3L/C3a/C4/C5 (商用健身器材及配件)	黄诗敏	15860738031	
A1/A2/T1/B1/B2 (体育消费/体育服务)	江少斌	18250754472	
T2/A3/A4/A5/A6/A7/A8 (体育场馆/体育器材)	黄铭威	13860170361	
D1/D2 (商用健身器材)	庄佳铭	13850007188	
提前到货仓储	张浩华	0592-5959233	
国际展品物流	邱小珍	13779938231	

# 2 电子车证申报

## 特别提醒：

行驶证车辆类型为“货车”需申报电子车证；小型普通客车等非营运性质车辆无需申报电子车证，例：7座商务车，自驾小轿车等。  
未提前在微信小程序内申报电子车证，货车将无法进入厦门国际会展中心。

### 1、微信小程序搜索“厦门展会物流”



### 2、进入小程序“申报车辆”



### 3、或微信扫一扫二维码登录“厦门展会物流”小程序



厦门展会物流



# 3

## 展品进出馆服务项目

### 1、接货服务

#### 1)、接货方式- 1:

1. 服务内容:展商自行运货到展馆门口,我司帮助卸车并将展品送至展台,并一次性就位。闭馆将展品从展台操作至馆门口外货车装车。
  2. 收费:进馆服务:单件6立方米以下,人民币70.00元/立方米/票,最低收费1立方米;单件6立方米以上按超限服务费125元/立方米/票。
  3. 提/送空箱服务(如需):人民币40.00元/立方米(来回程一次),最低收费1立方米/展商/单次。
  4. 展品空箱保管服务:人民币20.00元/立方米/天,不足1立方米按1立方米计算。
- 注:撤馆与进馆服务及收费一致。

#### 2)、接货方式- 2:

1. 服务内容:展商自行安排将货物运到我司指定仓库,展品到达仓库后,我司负责卸车,存储展品。从仓库送货到展位一次性就位。
  2. 收费:
    - 1) 我司仓库运送至展台:人民币 100.00 元/立方米/票。最低收费1立方米。
    - 2) 指定仓库开放收货日期:2026年5月13日-5月20日(截止收货日期),其中5月13日-5月16日收取仓储费人民币20.00/天/立方米/票,5月17日-5月20日免仓储费,该项需选择我司仓库运送至展台服务。
    3. 提/送空箱运输服务:人民币40.00元/立方米(来回一次),最低收费1立方米/展商/单次。
    4. 展品空箱保管服务:人民币20.00元/立方米/天,不足1立方米按1立方米计算。
- 注:撤馆与进馆服务及收费一致。

### 相关事项:

1. 仓储在线查询及缴费:微信小程序搜索“厦门展会物流”,首页选择“仓储服务”进入查询缴费。
2. 填写箱件唛头,在展品的外包装张贴A4纸标明。(详见“附表1”)
3. 取货须知:展商须持有效证件之一即可(公司授权委托书、货物运输提单、身份证等证明文件)到仓库确认货物并办理提货手续(备注:提货时如需代搬运货物,货物搬运费另计,小程序内仓储服务栏可选择办理)。

### 2、展品回运服务:

厦门国际会展中心有限公司将协助各展商将展品回运到国内指定地点,有需求的展商请在现场各物流服务台咨询运输费用(B3馆外西侧、C4馆外西侧、A7馆外北侧、D2馆外西侧,或咨询各馆内服务台)可联系物流负责人:陈欣 13606910706。

#### 关于展品进出馆服务的说明:

1. 请于5月17日前联系有关展品现场服务事宜,如实申报展品的单件尺码和重量(包括毛重和净重),未提前申报将影响现场物流服务工作进行。
2. 需要使用25吨以上吊车,请于进馆前将联系我司负责人:陈欣 13606910706。我司将以实际货量开具进馆操作单结算费用。

## 3、装卸服务收费标准：

序号	项目	规格	收费标准	备注
1	装卸服务	装卸单价起价70元/立方米/票, 单件6立方米以下(含6立方米)	进/出馆(单向) 70元/立方米/票	进馆： 服务内容：展商在指定日期将展品运到指定场地经检定收费后，我公司负责：在展览场地卸车→进馆(展商自行拆箱，整好箱板，注明本展台号)→展品就位(不含组装)→空箱(板)运往存放地 出馆： 服务内容：空箱(板)运至展台→展商自行装箱→运至展馆外→装上车板
2	超限附加费	6立方米以上展品	进出馆费为 125元/立方米×2次(包含进出馆)	服务内容： 仅适用进、出馆装卸，不含拆箱、二次移位、组装。单件物品重量超20吨者需预先告知，费用另议
3	仓储服务	展品寄存	20元/立方米/天/票	不足1立方米按1立方米计算
		散货搬运(仓库至展位)	100元/立方米/票	不足1立方米按1立方米计算
4	特殊组装服务、二次移位服务	就位后，需挪动位置或方向	50元/立方米	不足1立方米按1立方米计算
		3-3.5T叉车	200元/小时	本条款仅用于特殊组装服务和二次移位服务的场合，每次服务4小时起计。
		5-7T叉车	300元/小时	
		8-12T叉车	500元/小时	
		16T吊车	500元/小时	
25T吊车	600元/小时			

#### 4. 付费方式：

为了更加的节约展商物流等待时间成本、方便缴费及收费的透明度，推荐使用线上小程序。

1) 可在“厦门展会物流”小程序首页其他版块提前下单付款。



微信扫一扫

“厦门展会物流”小程序

(车辆进馆申报、物流仓储查询)

2) 参展展商可以使用微信、支付宝、现金等方式支付提供相关服务公司的有关费用(纸质发票请至展位所在展厅服务台领取)。

3) 展商可通过银行汇款或电汇至我司账号：

收款行名称：兴业银行厦门东区支行

收款人账号：129500100100152509

收款人名称：厦门国际会展中心有限公司

(银行汇款手续费用由展商自付)

注：所有费用须在展览会撤展前结清费用，否则不予办理出馆手续，由此产生的一切额外费用由参展商自行承担。



## 4 货运车辆进出馆

### 重要提示

**所有货车需要在厦金湾直升机场待命，依次进馆!!!**



#### 1、车辆证件办理：

行驶证车辆类型为“货车”的需申报电子车证，请按照规定路线行驶；小型普通客车等非营运性质车辆无需申报电子车证，例：7座商务车，自驾小轿车等。

**未提前在微信小程序内申报电子车证，货车将无法进入厦门国际会展中心。**

网上提前进行车辆预申报：

- 1)微信小程序搜索“厦门展会物流”
- 2)进入小程序“申报车辆”
- 3)等待各展厅厅长审核(将在申报后24小时内收到厅长审核电话)
- 4)审核通过后，获得电子车证，将有短信通知
- 5)进入小程序，“电子车证”查看已获得的电子证件
- 6)“电子车证”可以直接通过微信分享给货车司机微信
- 7)货车司机凭“电子车证”进入各检尺点(A7、C4西侧、B3西侧、D馆西侧)
- 8)进入“B8检尺点”的车辆将完成“换证”手续(A7、B3侧检尺点无需换证)进入展厅卸货
- 9)离场，扫码(电子车证)



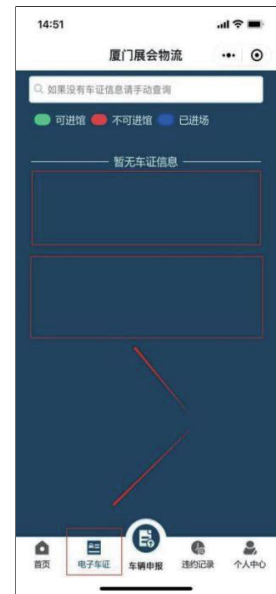
图示1



图示2



图示3



图示4

### 收费标准:

货运车辆办理进出馆需缴纳车辆秩序维护费, 在线上申报时缴交: 50元/车/次, 从车辆进入物流通道时间点起计, 13米以下车型享有60分钟的免费卸货时间, 13米以上车型享有90分钟的免费卸货时间, 若超过上述时限每车按50元/30分钟缴纳超时违约金, 费用从交纳的押金中扣除, 不足30分钟按30分钟计。(备注: 电子车证一车/次/一证) 押金退还: 办理出场手续的车辆, 在15个工作日内押金原路退还。

### 2、货车抵离线路

#### \*货车进岛建议:





● 货车进岛建议：

- A. 沈海高速-厦门集美下高速-集美大桥(厦门大桥)-环岛干道-吕岭路-环岛东路-厦金湾直升机场-会展中心
- B. 沈海高速-厦门杏林下高速-杏林大桥-枋钟路-环岛东路-厦金湾直升机场-会展中心
- C. 沈海高速-厦门海沧下高速-海沧隧道-长岸路辅道-机场北路-花屿东路-环岛东路-厦金湾直升机场-会展中心
- C. B1-B6 展馆车辆进出馆路线：
- D. 沈海高速-厦门翔安马巷下高速-翔安大道-翔安大桥-环岛东路-厦金湾直升机场-会展中心

**● 货车进出馆路线：**

**● 货车进出馆路线：**
**A. C1-C5, B7-B8, A7-A8 展馆车辆进出馆路线：**

货运车辆到达会展南路右转→货主或者驾驶员持电子车证车辆根据分配时间进入A8南口货车检尺缓冲区→货车形成进馆二维码进入各馆卸货区卸货，卸货完毕的车辆，经4号路从4号路北出口驶离展馆。

**B. B1-B2, T1-T2 (中心广场篷房区域、A3西侧篷房区域)，A1-A6展馆车辆进出馆路线：**

货运车辆至会展下穿隧道→会展南五路→会展南二路辅道→1号路南进口→货主或者驾驶员持电子车证车辆根据分配时间进入→会展中心一号路东侧货车缓冲区→货车形成进馆二维码进入各馆卸货→卸货完毕的车辆→B1-B2, T1-T2 (中心广场篷房区域、A3西侧篷房区域)，A1-A3货车从一号路北出口处驶离展馆，A4-A6货车从会展3号路北口或三号路南口(9.6米以下货车)出口处驶离展馆。

**C. B3-B6 展馆车辆进出馆路线：**

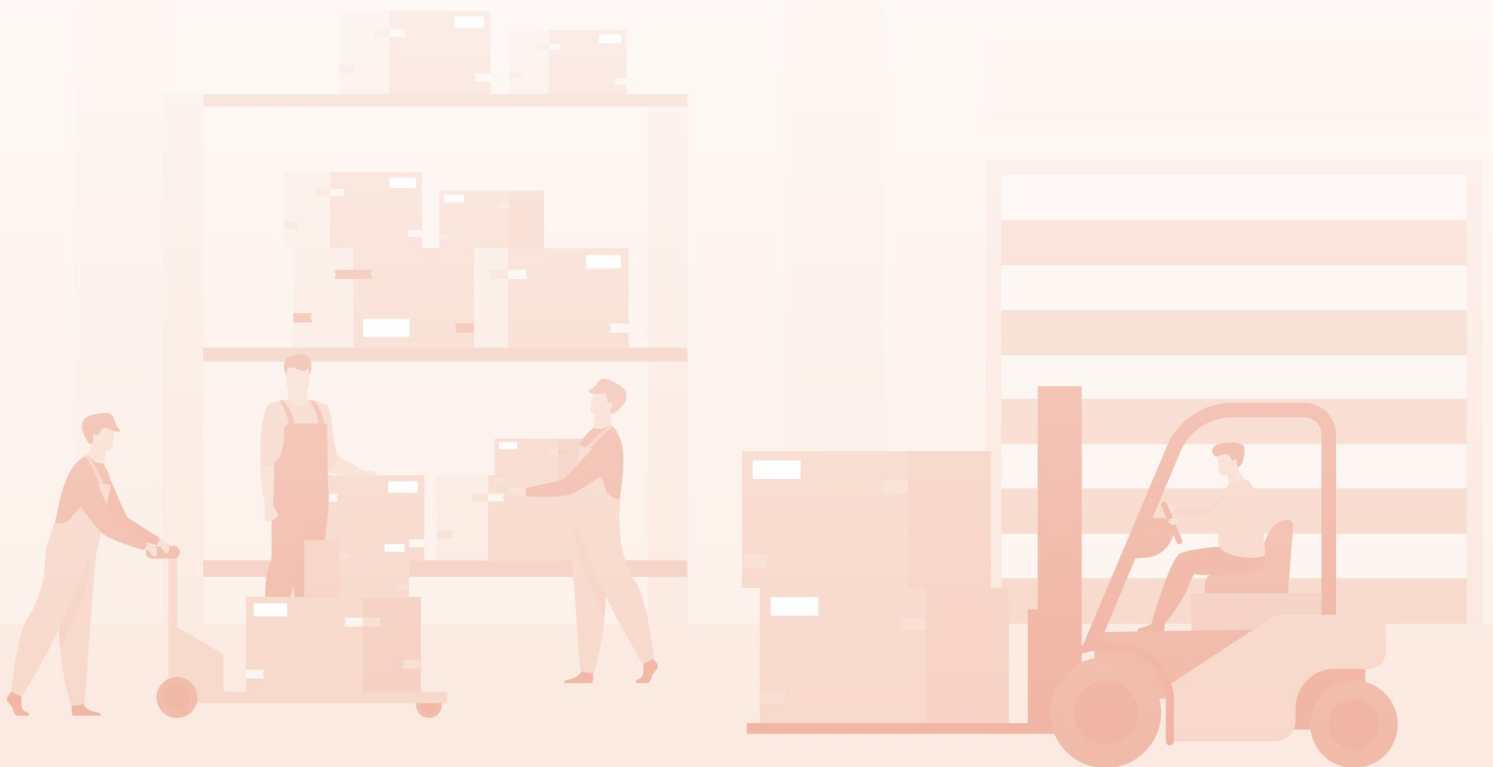
货运车辆至会展下穿隧道→会展南五路→会展南二路辅道→1号路南进口→货主或者驾驶员持电子车证车辆根据分配时间进入→会展1号路西侧及B3西侧广场货车缓冲区→货车形成进馆二维码进入各馆卸货→会展3号路北口出口右转弯驶离展馆。

**D. D1-D2 展馆车辆进出馆路线：**

货运车辆从环岛干道→会展路→会展中心D2馆货车进口→货主或者驾驶员持电子车证车辆根据分配时间进入→D1-D2西侧货车缓冲区→货车形成进馆二维码进入各馆卸货→会展D1馆货车北出口右转弯驶离展馆。

## 5 注意事项

- A. 参展商如有危险品寄到厦门则应提供危险品展品情况说明书，并在货物到达厦门前二星期寄到我公司，危险品处理附加费是普通展品的100%。
- B. 请展商必须向当地保险公司购买启运地至展台及展台至目的地的来回运输综合险，自用汽车运至展馆也必须购买保险，以便在产生残损或短少时向保险公司索赔。
- C. 额外加班服务费若超过规定的工作时间（具体工作时间以主办单位规定为准），请参展商自行向主场运营服务商申请加班，同时我司需要另收取额外30%的加班操作服务费。
- D. 我司仅负责外包装完好交货，内货质量、货损、短少本司不予负责，请展商向保险公司索赔。
- E. 请展商在展品外包装上写上展览会名称及展台号。
- F. 展商必须自行对展品的现场操作（包括装、卸、开、装箱及吊装等事宜）安排指导和监督；否则厦门国际会展中心公司将无法提供以上服务。
- G. 保险：为维护展商的权益，厦门国际会展中心公司要求参展商购买全程保险（装卸保险、运输保险等）。展品如有损坏，厦门国际会展中心公司负责提供商务记录，并协助理赔事宜。若参展单位未购买装卸保险，展品在装卸过程中由厦门国际会展中心公司责任造成损坏，厦门国际会展中心公司与参展商协商进行赔偿（最高赔偿额为不超过该件展品装卸费的5倍）。
- H. 为保障现场装卸安全有序管理物流秩序，请使用大会指定主场物流服务商提供的装卸服务工具，从正规渠道采购物流服务。禁止外带或自带未经主场物流服务商备案的装卸工具。
- I. 禁止使用任何形式的搬运工具坦克车（俗称“地辊”）、辊杠、堆高机等



## 附件1： 箱件唛头，请在展品的外包装上张贴A4纸标明

发货人：	联系方式：		
参展单位：			
展会名称：			
收货单位：厦门国际会展中心有限公司			
收货地址： 询价关注微信小程序“厦门展会物流”（仓储费 20 元/立方米/天/票）			
收货人：张浩华 0592-5959233 <u>发件前请务必电话沟通</u> （展商名                    及联系方式                    ）			
数量：	重量：	公斤	体积：                    立方米
展馆号：	展位号：	物流公司：	

### 特别提醒：

展品发件前请务必电话沟通：张浩华 0592-5959233根据人工台语音提示进行操作：展商货运指导请按“1”，境内货物外包装请用A4纸贴上参展公司名称、展位号、展览会名称。仓储费20元/天/立方米/票，搬运费100元/立方米/票。

布展期间请参展商到展厅服务台咨询缴费或在微信小程序“厦门展会物流”内查询缴费后送货，无需委托搬运服务的展商请到仓库领取展品。外包装无参展公司名称、无展位号、无展会名称将被拒收。

展品的外包装要求安全完整，必须标明重心、吊装线、防雨措施、是否易碎等特殊情况。

**非委托厦门国际会展中心有限公司代为收货的参展单位，**

**箱件唛头如下所示：**

发货人：	联系方式：		
参展单位：			
展会名称：			
收货单位：厦门国际会展中心有限公司			
收货地址：厦厦门国际会议展览中心 XX 馆XX展位号			
收货人：张浩华转（展商名                    及联系方式                    ）			
数量：	重量：	公斤	体积：                    立方米
展馆号：	展位号：	物流公司：	

如有需求请打印此表

如有需求请打印此表

## 附件2： 展品信息统计表

参展单位名称：			展览地点：                    厅	展位号：
箱号	展品名称 及型号	毛重 (吨)	包装尺寸长×宽×高 (cm)	体积 ( m <sup>3</sup> )
进 / 出馆 装 / 卸所 需设备	<input type="checkbox"/> 3- 3.5 吨叉车 <input type="checkbox"/> 5- 7 吨叉车 <input type="checkbox"/> 8- 12 吨叉车                    其他 <input type="checkbox"/> 16 吨吊车 <input type="checkbox"/> 25 吨吊车                    其他			
其他服务要求说明：				
运货车辆（自运货车）				
联系人		部门		电话 / 传真
说明： 1、请完整填写此表格后电子版发至我司，以便我司统计展品货量，做好展品进馆计划，确保贵司展品顺利按时进馆布展 2、联系人：陈欣 (0592-5959234, 13606910706) 张浩华 (0592-5959233, 13859904040) 电子邮箱:471035926@qq.com (微信同号) 3、本表如不够填，可复印续填				

如有需求请打印此表

需使用吊车进出馆的参展企业，应于5月17日前安排展品进馆，如有特殊需求，请提前报备至交通物流项目总负责人（陈欣，13606910706），以免影响进馆和布展进度。